

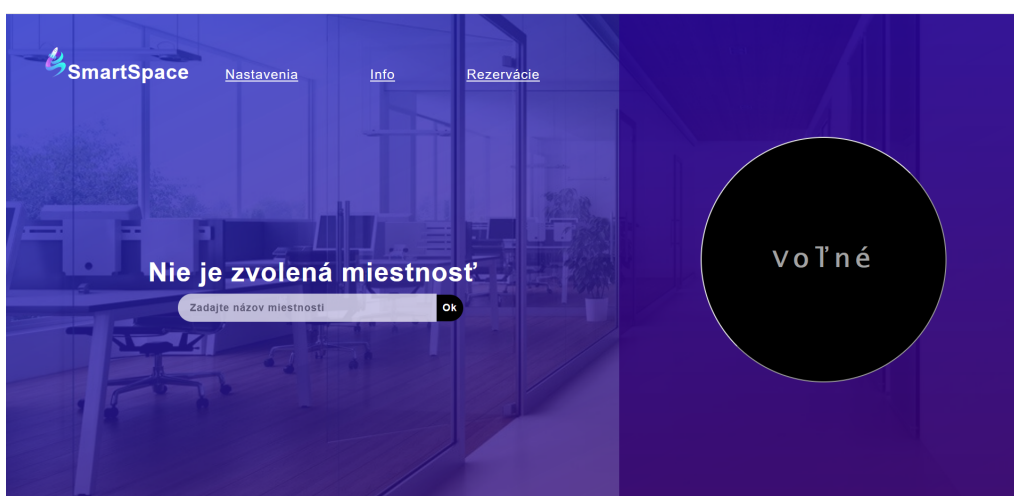
Používateľská príručka

Kiosk

Zariadenie Kiosk, ktoré sa nachádza pred vstupom do miestnosti je určené na zobrazovanie nameraných hodnôt pre konkrétnu miestnosť.

Nastavenia

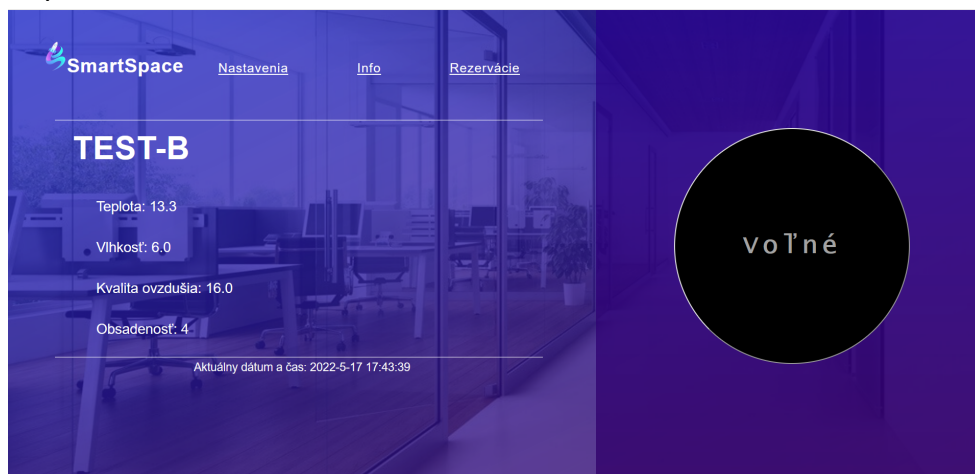
V prvom rade je potrebné na zariadení zvoliť miestnosť, pre ktorú sa majú potrebné informácie zobrazovať. Toto nastavenie je možné vykonať po kliknutí na podstránku "Nastavenia".



Obrázok 1: Hlavné menu na zariadení Kiosk

Informácie o miestnosti

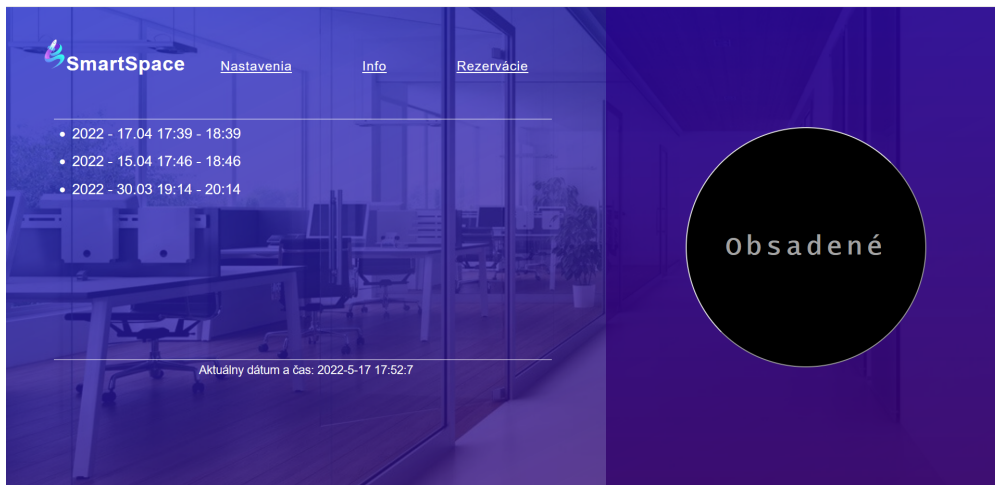
Po zvolení danej miestnosti v nastaveniach, je možné zobraziť namerané dáta na podstránke s názvom "Info", kde je možné vidieť hodnoty ako Teplota, vlhkosť, Kvalita ovzdušia a počet osôb v miestnosti.



Obrázok 2: Zobrazenie nameraných hodnôt v zariadení Kiosk

Rezervácie

Posledná podstránka s názvom "Rezervácie" je určená na zobrazenie všetkých rezervácií pre danú miestnosť. Na tejto podstránke sú zobrazené rezervácie vzniknuté za pomoci webovej aplikácie ale taktiež aj rezervácie vzniknuté za pomoci samotného zariadenia Kiosk.



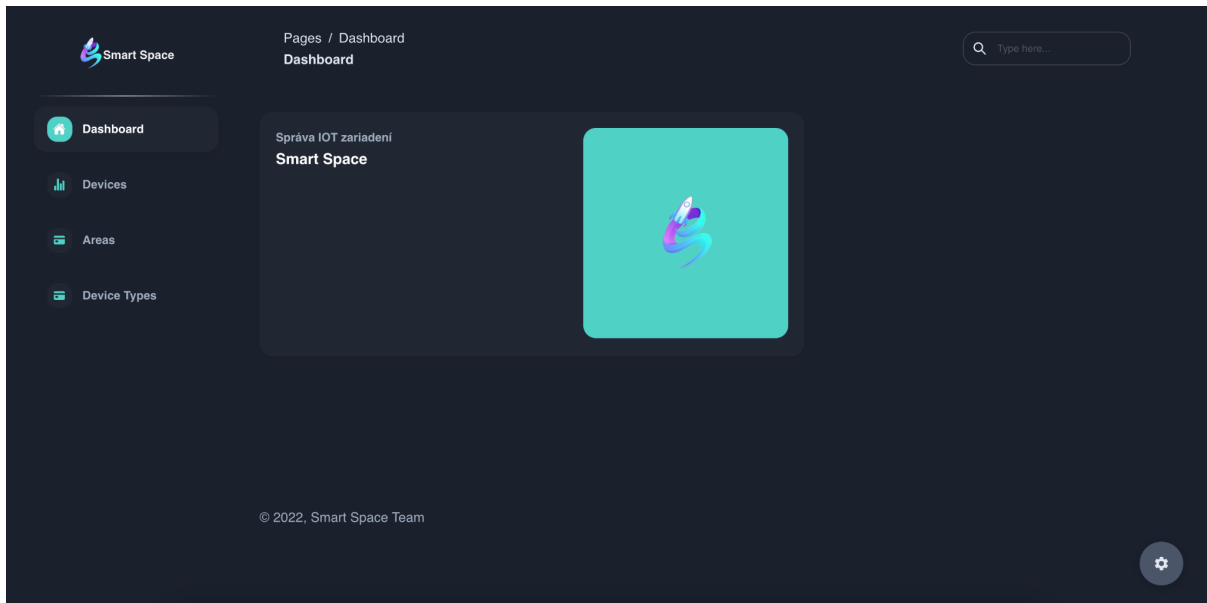
Obrázok 3: Zobrazenie rezervácií v zariadení Kiosk

Na tomto zariadení je rezerváciu možné vykonať za pomoci kliknutia na tlačidlo s nápisom "Voľné", ktoré sa následne zmení na "Obsadené" a vytvorí sa hodinová rezervácia pre danú miestnosť.

Webová aplikácia

Dashboard

Úvodná stránka s logom našej aplikácie. Na ktorú sa môžeme dostať prechodom na url: <http://team03-21.studenti.fiit.stuba.sk/dash/#/admin/dashboard>
Na stránke sa nachádza menu ktorým sa dostaneme na ďalšie podstránky aplikácie.

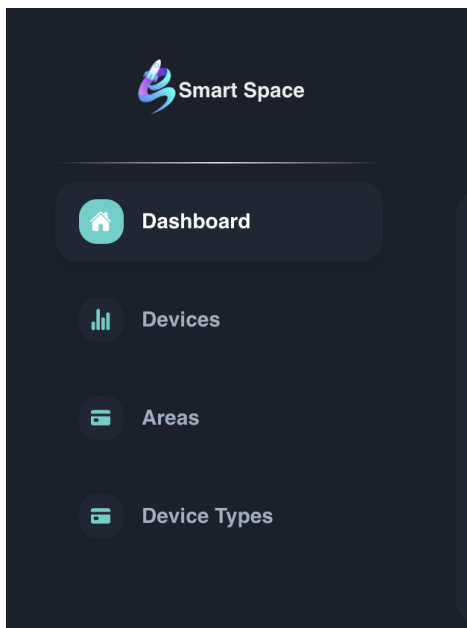


Obrázok 4: Dashboard

Menu

Pomocou menu sa vieme dostať nasledujúcich sekcií:

- **Dashboard** (Úvodná stránka s logom našej aplikácie)
- **Devices** (Stránka so zoznamom všetkých zariadení s možnosťou ich úpravy/zmazania)
- **Areas** (Stránka so zoznamom všetkých základných(root) oblastí/miestností a zariadení s možnosťou ich úpravy/vytvorenia/zmazania.)
- **Device Types** (Stránka so zoznamom všetkých typov zariadení s možnosťou ich vytvorenia/úpravy/zmazania)



Obrázok 5: Menu






Device list

Obsahuje zoznam všetkých zariadení s možnosťou ich úpravy/zmazania. Tlačidlo Edit nás presunie na úpravu zariadenia a tlačidlo Delete zmaže konkrétne zariadenie.

Pages / Devices
Devices

Search: Type here...

All Devices Table

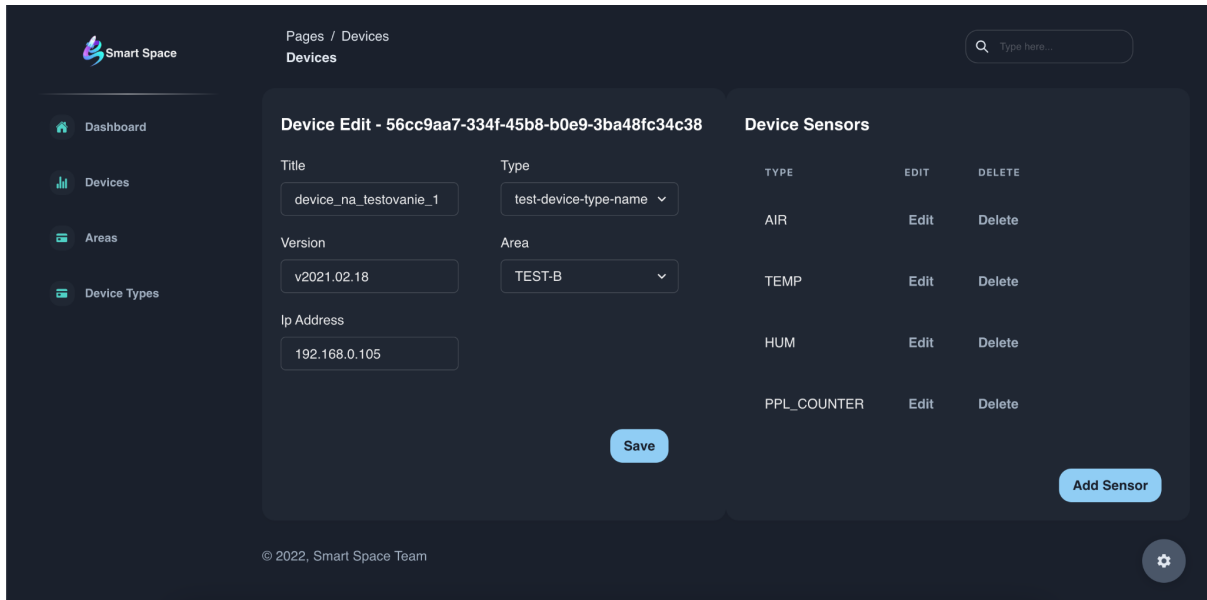
DEVICE	TYPE	IP ADDRESS	UPDATED AT		
 66f17680-1a66-453a-B6d7-2f03cc07c260 device_na_testovanie	test-device-type-name najlepsí typ	192.168.0.105	15.05.2022	Edit	Delete
 Ec94ed95-7da1-4c68-9086-D83c2fe7cf98 device_na_testovanie_2	test-device-type-name najlepsí typ	192.168.0.105	15.05.2022	Edit	Delete
 9c0c7059-D67d-4eaa-B96f-4114794e2957 Test Device 3	test-device-type-name najlepsí typ		15.05.2022	Edit	Delete
 94361240-B8fa-4cda-Ae25-6f5e0a0e4105 Device 1.31a	Device Type 3 cccc		15.05.2022	Edit	Delete
 3c67673e-61ff-4978-961e-5eb9d4891408	test-device-type-name	192.168.0.105	15.05.2022	Edit	Delete

Settings icon (gear)

Obrázok 6: Zoznam zariadení

Device update

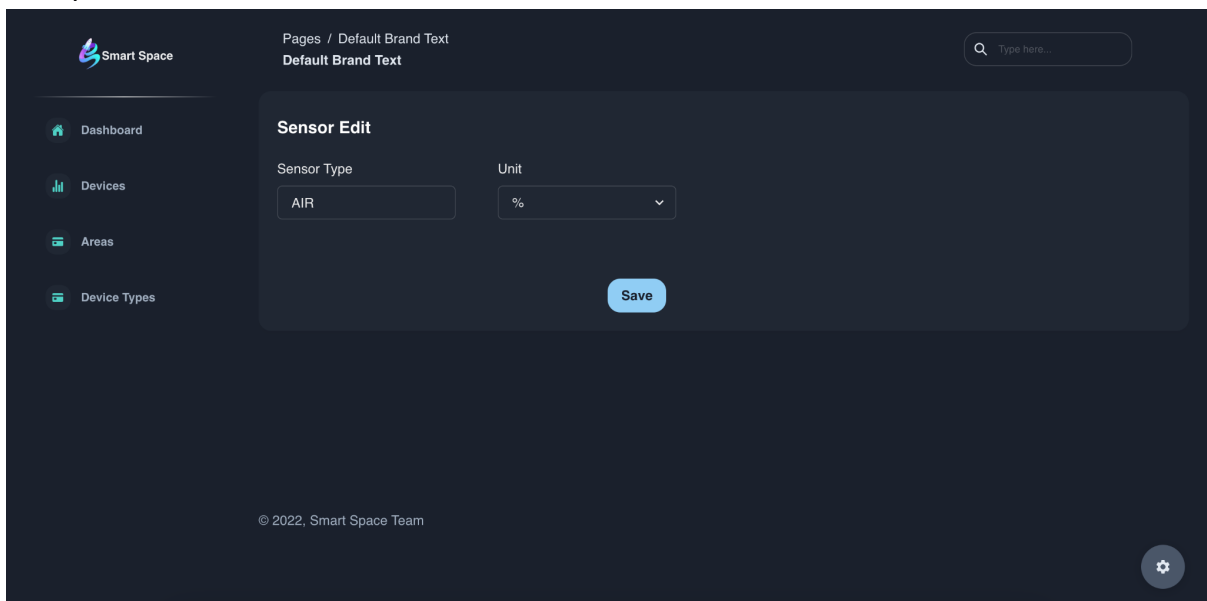
Obsahuje formulár na úpravu existujúceho zariadenia, ktorý sa po vyplnení údajov uloží pomocou tlačidla Save. Taktiež obsahuje zoznam všetkých senzorov, ktoré má zariadenie priradené s možnosťou ich úpravy/vytvorenia/zmazania. Tlačidlo Edit nás presunie na úpravu senzoru a tlačidlo Delete zmaže konkrétny senzor.



Obrázok 7: Edit zariadenia

Sensor Create/Update

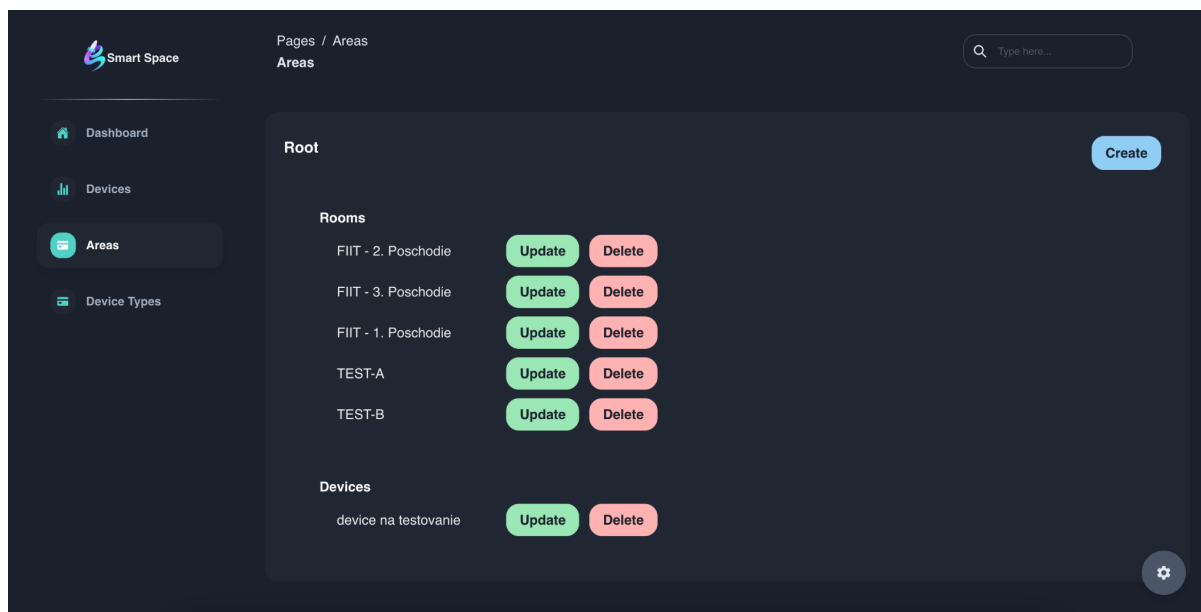
Obsahuje formulár na vytvorenie/úpravu existujúceho senzoru ktorý sa po vyplnení údajov uloží pomocou tlačidla Save.



Obrázok 8: Edit senzoru

Area and Device list

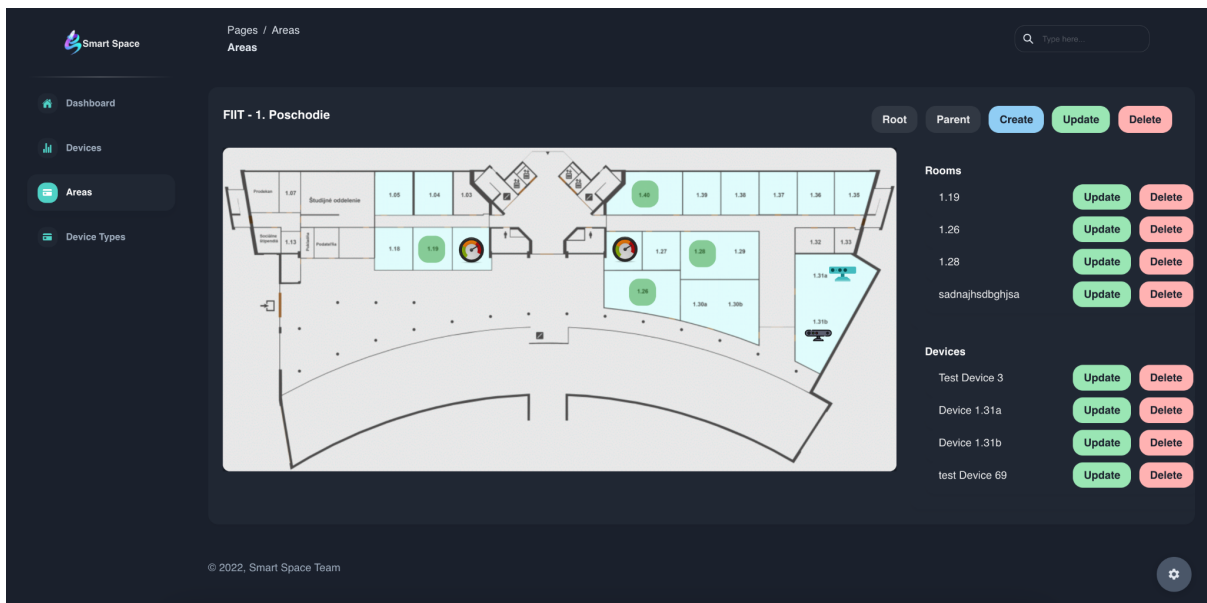
Obsahuje zoznam všetkých základných(root) oblastí/miestností a zariadení s možnosťou ich úpravy/vytvorenia/zmazania. Tlačidlo Create nám zobrazí modal v ktorom máme možnosť vytvoriť oblasť/zariadenie. Tlačidlo Update nás presunie na úpravu oblasti/zariadenia a tlačidlo Delete zmaže konkrétnu oblasť/zariadenie.



Obrázok 9: Zoznam oblastí a zariadení

Area Update

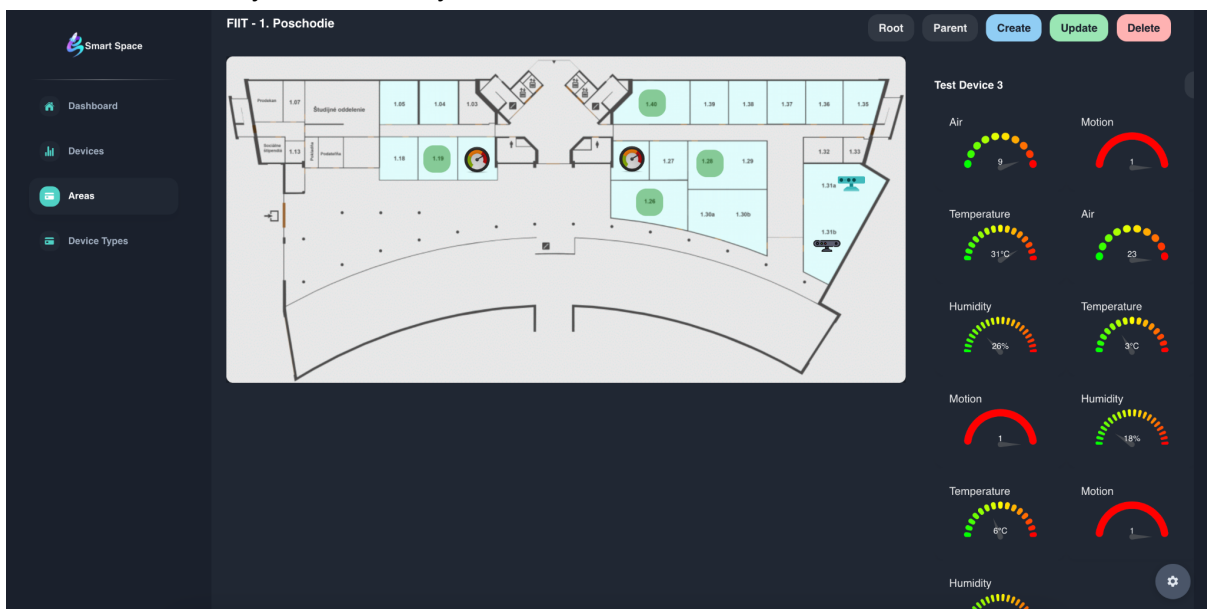
Obsahuje detail oblasti/miestnosti s jej fotografiou a všetkými zariadeniami/oblasťami, ktoré sa v tejto oblasti nachádzajú(takzvané child areas/devices) s možnosťou ich úpravy/vytvorenia/zmazania. Oblasť/zariadenie je možné pridať/upraviť kliknutím na konkrétne miesto pôdorysu oblasti. Polohu oblasti/zariadenie na pôdoryse je možné meniť potiahnutím danej ikonky. Tlačidlo Update nás presunie na úpravu oblasti/zariadenia a tlačidlo Delete zmaže konkrétnu oblasť/zariadenie. Tlačidlo Root nás presunie na root (základnú) oblasť a tlačidlo Parent nás presunie na rodiča oblasti/zariadenia v ktorom aktuálne sme. Kliknutím na ikonku zariadenia sa presunieme do jeho detailu so senzormi.



Obrázok 10: Detail oblasti

Area device details

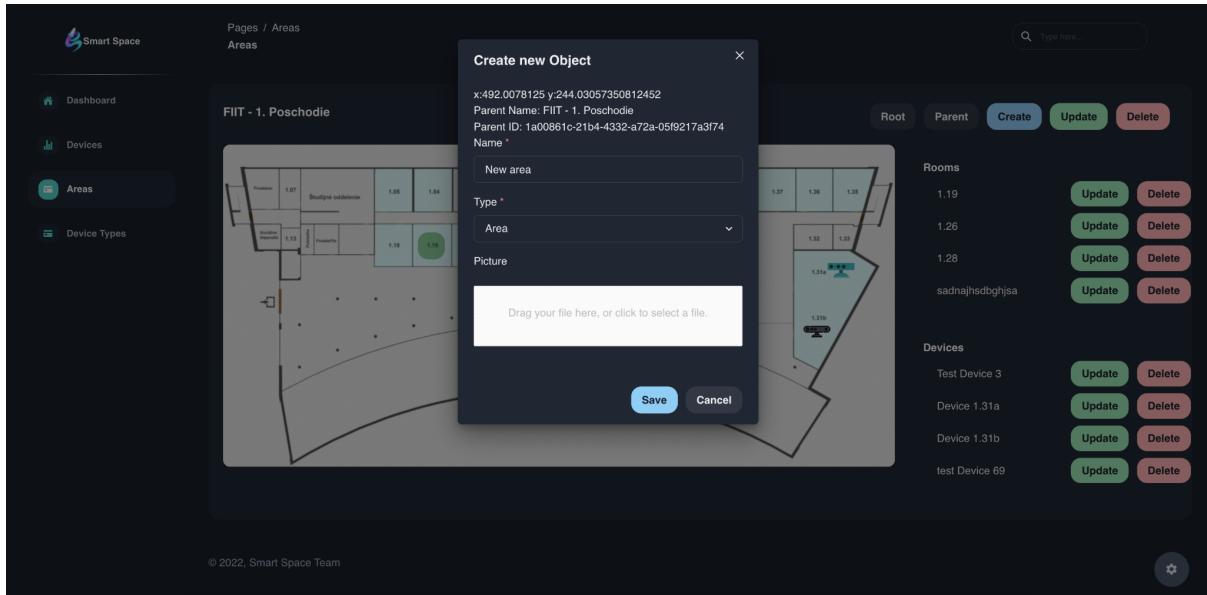
Obsahuje detail zariadenia nachádzajúceho sa v danej oblasti s meraniami zo senzorov. Tlačidlo Update nás presunie na úpravu zariadenia a tlačidlo Delete zmaže konkrétne zariadenie. Tlačidlo Root nás presunie na root (základnú) oblasť a tlačidlo Parent nás presunie na rodiča zariadenia v ktorom aktuálne sme. V pravej časti obrazovky môžeme vidieť rôzne senzory s ich aktuálnymi hodnotami.



Obrázok 11: Detail senzoru v oblasti

Area child Create/Update

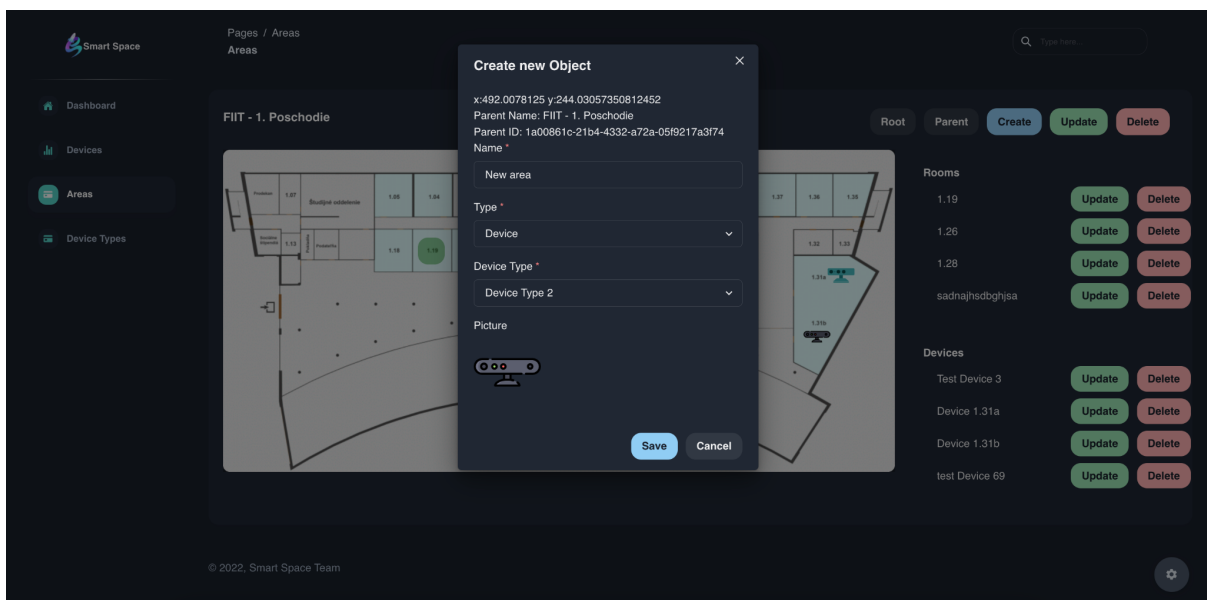
Obsahuje modal, ktorý sa nám zobrazí po ťuknutí na pôdorys na vytvorenie/úpravu oblasti pre konkrétnu otcovskú oblasť. Po vyplnení formulára a nahratí obrázka sa formulár tlačidlom Save uloží.



Obrázok 12: Vytvorenie oblasti

Area Device Create/Update

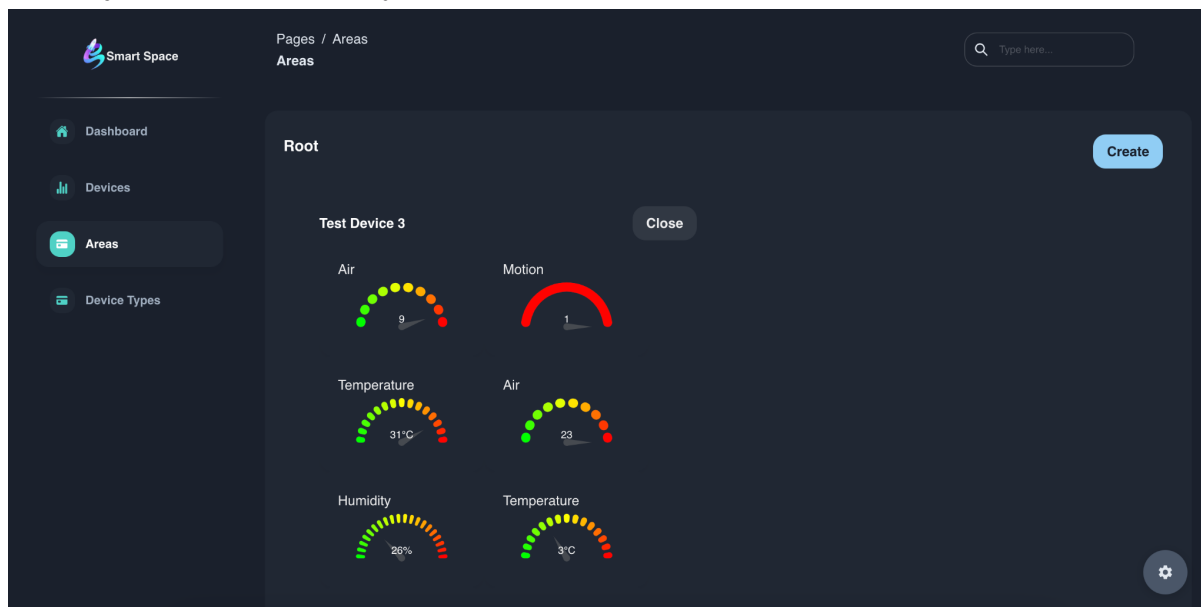
Obsahuje modal, ktorý sa nám zobrazí po ťuknutí na pôdorys na vytvorenie/úpravu zariadenia pre konkrétnu otcovskú oblasť. Po vyplnení formulára a nahratí obrázka sa formulár tlačidlom Save uloží.



Obrázok 13: Vytvorenie zariadenia

Device detail

Obsahuje merania z priradených senzorov.



Obrázok 14: Detail zariadenia so všetkými senzormi

Device type list

Obsahuje zoznam všetkých typov zariadení s možnosťou ich vytvorenia/úpravy/zmazania. Tlačidlo Update nás presunie na úpravu typu zariadenia a tlačidlo Delete zmaže konkrétny typ zariadenia. Tlačidlo Create nám zobrazí modal s formulárom v ktorom vieme vytvoriť nový typ zariadenia.

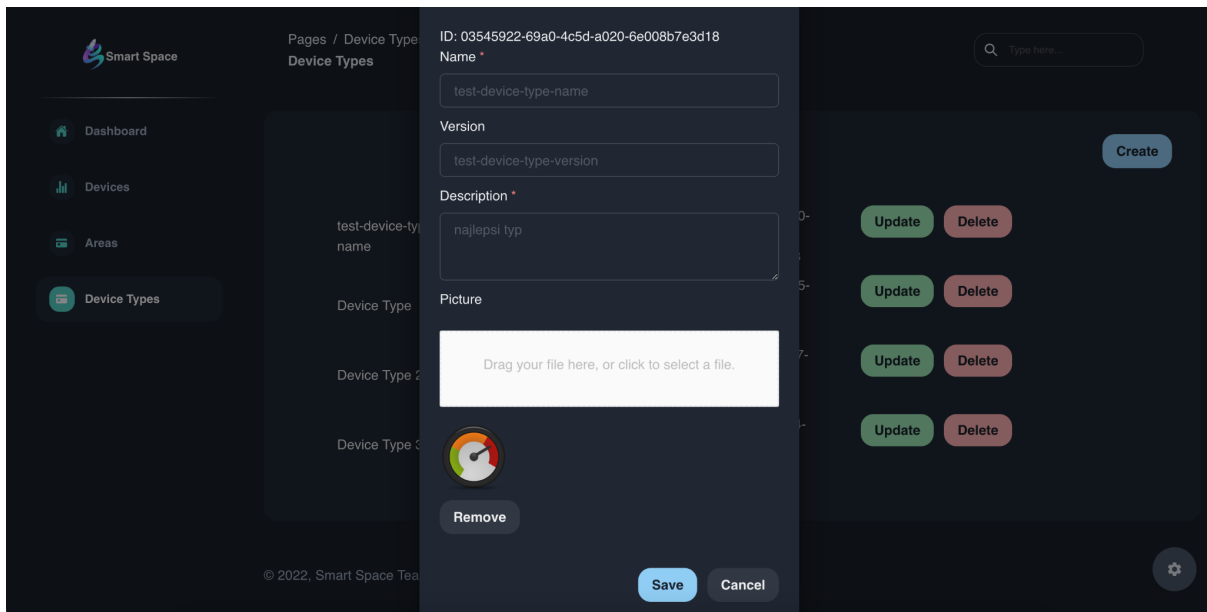
The screenshot shows the 'Device Types' list in the Smart Space interface. The interface features a sidebar with navigation options: Dashboard, Devices, Areas, and Device Types. The main content area displays a table of device types with columns for device type name, description, and ID, along with 'Update' and 'Delete' buttons for each entry. A 'Create' button is visible in the top right corner. A search bar is located at the top right of the page.

Device Type Name	Description	ID	Update	Delete
test-device-type-name	najlepší typ	03545922-69a0-4c5d-a020-6e008b7e3d18	Update	Delete
Device Type	aaaaa	6bd8e67b-9985-408a-87d8-1ea5fcd2d507	Update	Delete
Device Type 2	bbbb	17c986dc-bb77-4430-921c-25ab93bdf843	Update	Delete
Device Type 3	cccc	3e050b88-6f54-4eff-8c07-fce6bbe05c50	Update	Delete

Obrázok 15: Zoznam typov zariadení

Device type Create/Update

Obsahuje formulár na vytvorenie/úpravu existujúceho typu zariadenia. Po vyplnení formulára a nahrať obrázka sa formulár tlačidlom Save uloží. Obrázok vieme pomocou tlačidla Remove odstrániť a nahrať nový.



The screenshot shows a dark-themed web interface for managing device types. On the left is a sidebar with navigation options: Dashboard, Devices, Areas, and Device Types. The main content area is titled 'Device Types' and displays a list of device types. A modal form is open for editing a device type with ID '03545922-69a0-4c5d-a020-6e008b7e3d18'. The form fields are: Name (test-device-type-name), Version (test-device-type-version), and Description (najlepší typ). Below these is a 'Picture' section with a file upload area and a 'Remove' button. At the bottom of the modal are 'Save' and 'Cancel' buttons. The background shows a table of device types with 'Update' and 'Delete' buttons for each row.

Obrázok 16: Edit typu zariadenia