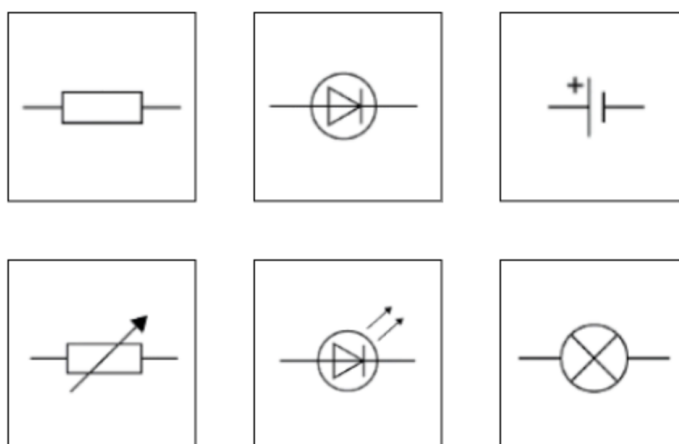


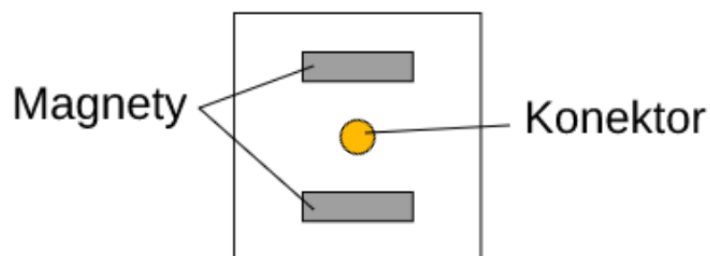
# Návrh pre blokové riešenie

Pri tomto riešení by boli použité kocky predstavujúce elektrické komponenty ako hlavné stavebné bloky elektrického obvodu. Zapájali by sa do plochej dosky s mriežkovým vzorom pre pravidelné usporiadanie, ktoré bude pôsobiť prehľadne.

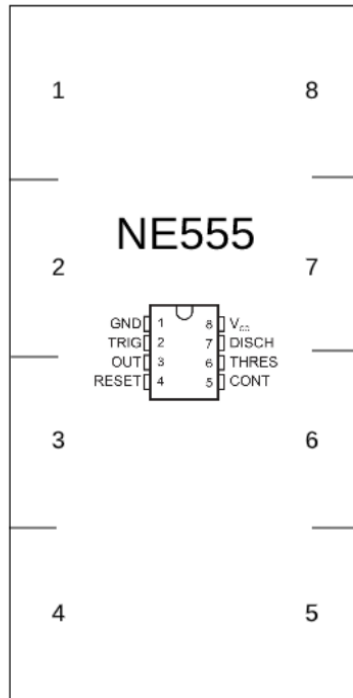
- Kocky by mali na vrchnej strane znázornené schematické značky elektrických komponentov, ktoré predstavujú. Na nasledujúcom obrázku je pohľad zhora pre šesť kociek elektrických komponentov:



- Kocky budú spájané magneticky pre jednoduchšie skladanie obvodov. Na bočných stranách, podľa typu elektrického komponentu, sa budú nachádzať dva magnety pre správne spojenie kociek a potrebný počet konektorov.



- Pri súčiastkach s väčším počtom zapojení je najľahším riešením vytvorenie väčšieho bloku, kde pre každé potrebné zapojenie vstupu alebo výstupu elektrického komponentu bude použitá jedna kocka. Takýto blok sa dá aj redukovat' na menší počet kociek, avšak výsledný menší blok môže pôsobiť neprehľadne.



- Kocky by sa mohli pripájať aj káblami, ktoré by sa tiež pripájali magneticky.

