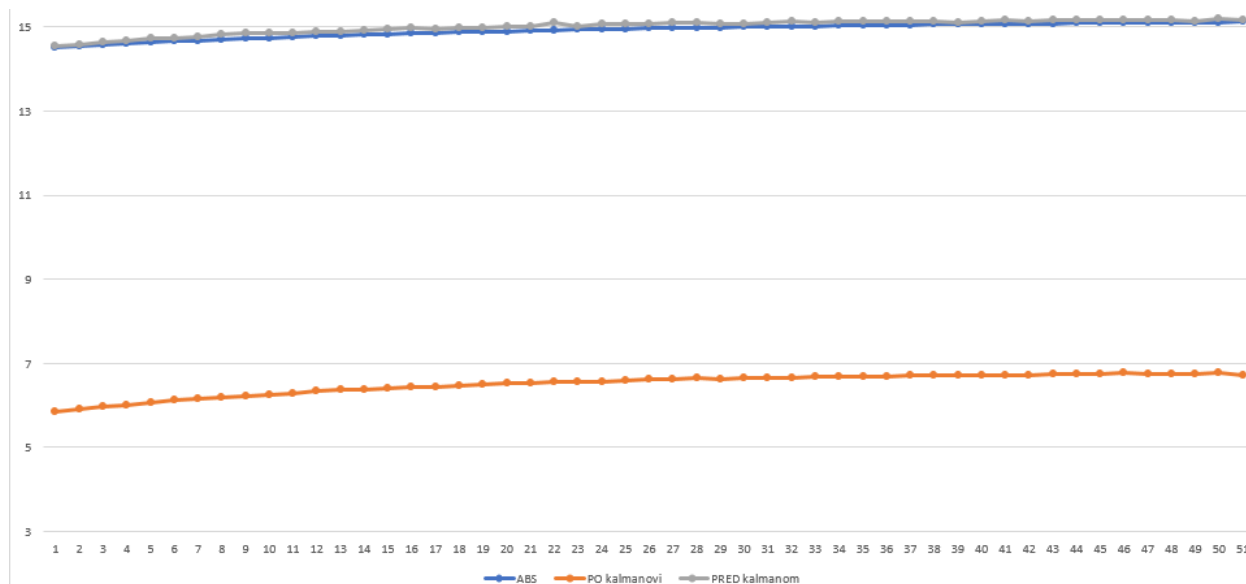


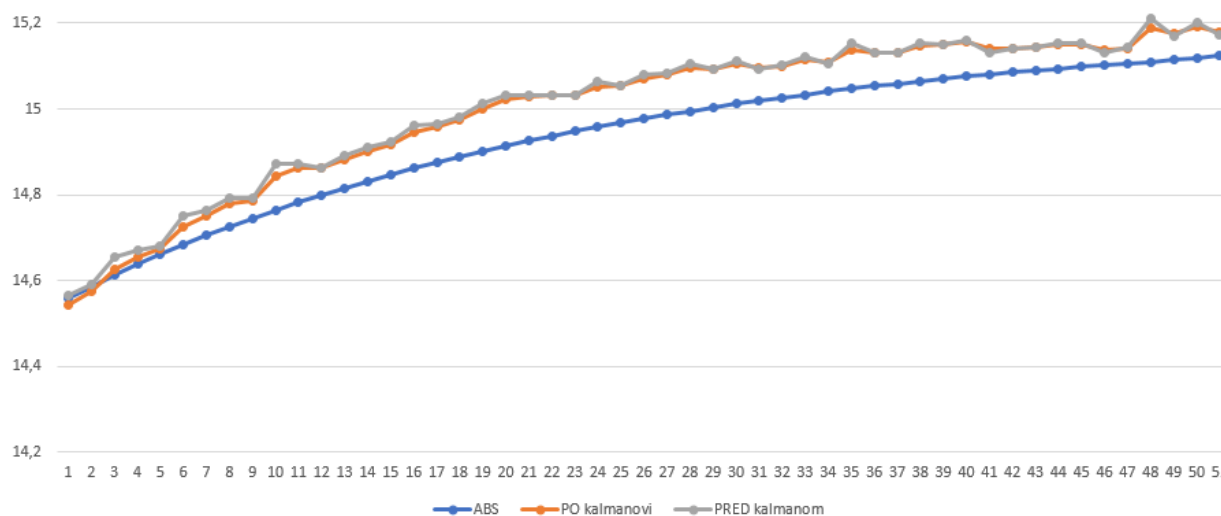
1. Overenia Kalman filtra pomocou grafov

Po implementovaní Kalman filtra prostredníctvom matíc bolo potrebné overiť dané riešenie a následne ho porovnať s pôvodnou implementáciou. Test prebiehal na rovnakom princípe a to tak, že hráč bol umiestnený na jeden bod, na ktorom stál a lopta bola následne zo stredu ihriska vystrelená smerom od hráča na súperovu bránu. Výsledok novej implementácie je možné vidieť na Obr. 1.a.



Obrázok 1.a: Aktuálna implementácia Kalman filtra

Ná Obr. 1.b je pre porovnanie zobrazená pôvodná implementácia Kalman filtra pomocou vektorov.



Obrázok 1.b: Pôvodná implementácia Kalman filtra

Na základe týchto porovnaní týchto grafov je jasne vidieť, že nová implementácia je aktuálne oveľa nepresnejšia oproti pôvodnej implementácii. V ďalšom priebehu je preto potrebné zamerať sa na hodnoty matíc, keďže problém bude najpravdepodobnejšie v hodnotách jednotlivých matíc, ktoré bude nutné poriadne otestovať a tak zistiť, na základe akých hodnôt bude nová implementácia Kalman filtra dávať presnejšie výsledky oproti pôvodnej.

Autor: Michal Baňas