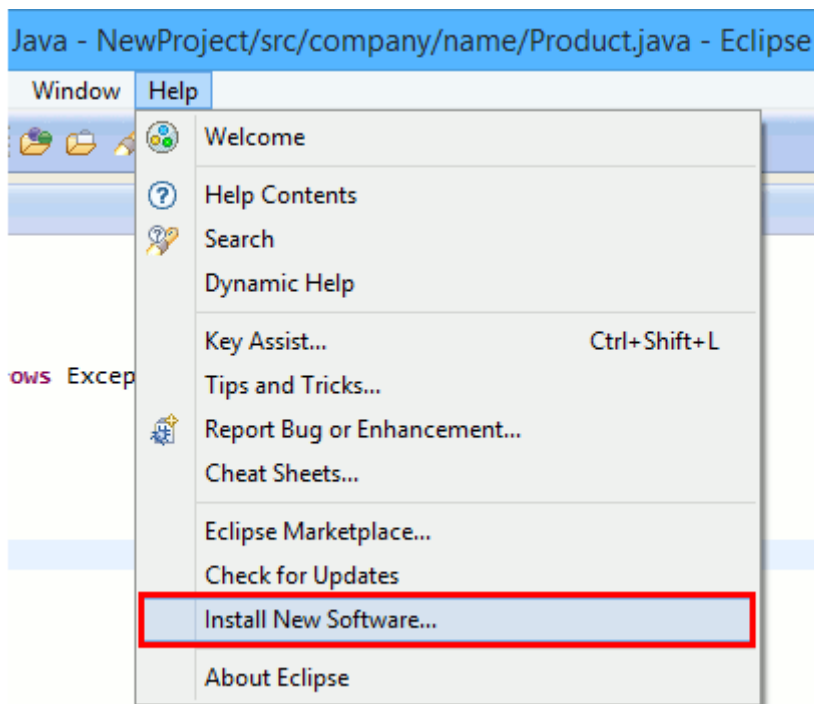


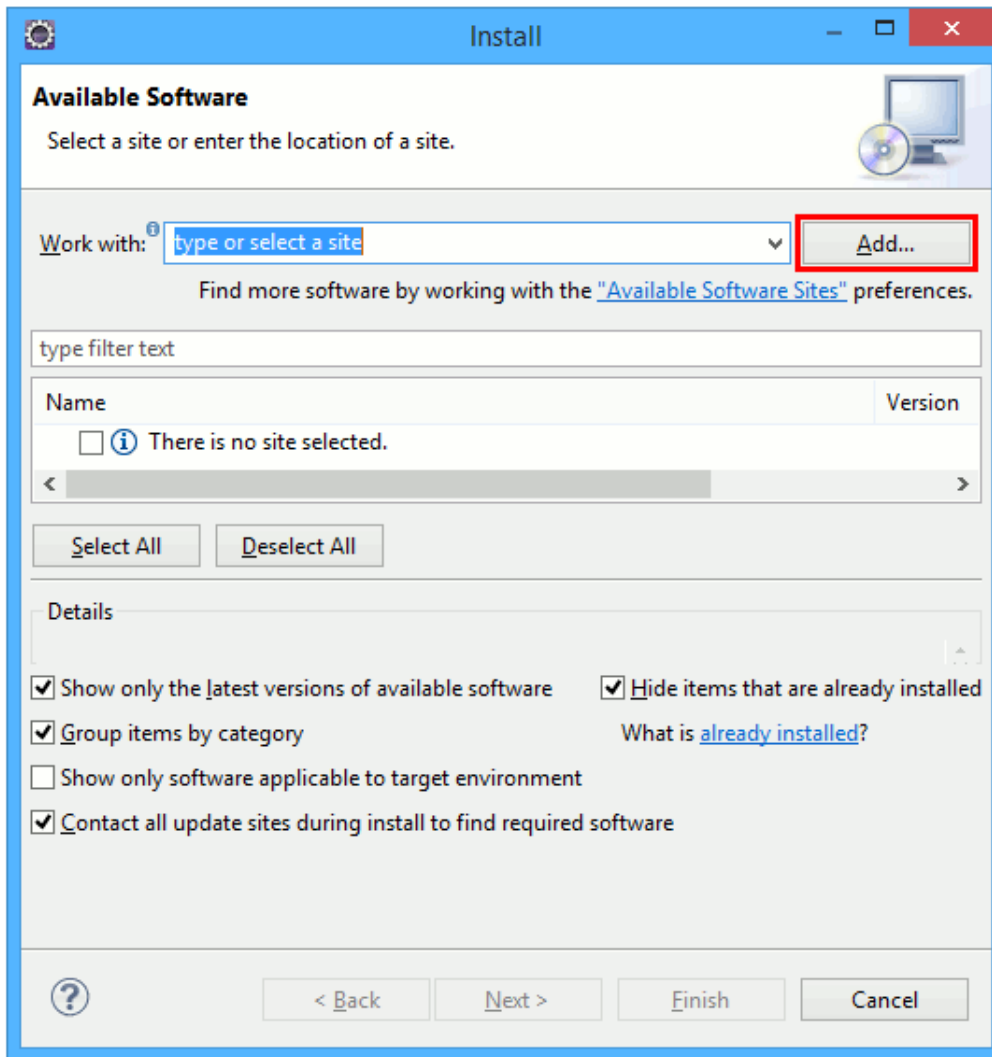
## 1. Inštalácia YourKit do Eclipse

V prvom rade je potrebné otvoriť si Eclipse, kde následne vyberiete v toolbare Help a zakliknete možnosť Install New Software.



Obrázok 1 Insta New Software

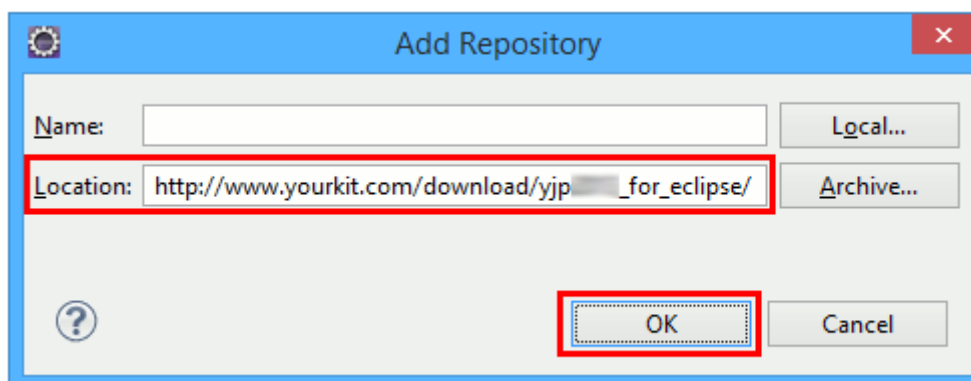
Následne vyberiete možnosť Add ako na nasledujúcom obrázku.



Obrázok 2 ADD

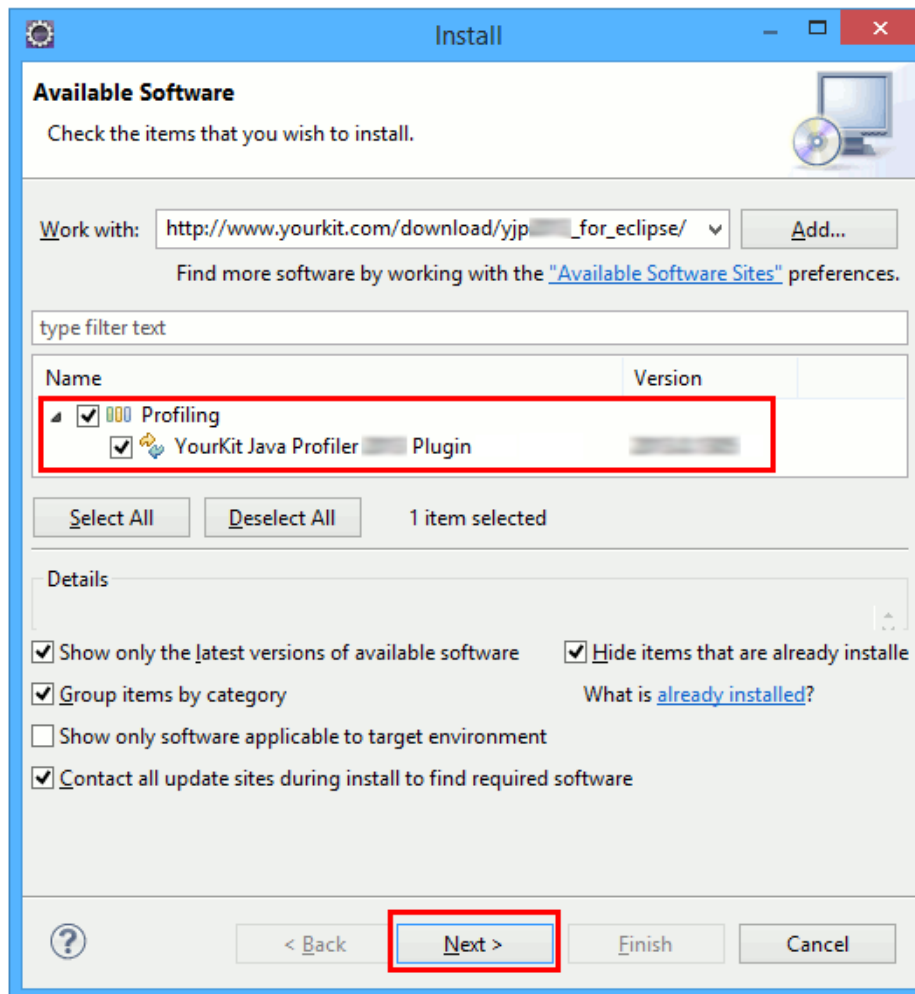
Do sekcie Location vložte vhodnú URL.

[https://www.yourkit.com/download/yjp2017\\_02\\_for\\_eclipse/](https://www.yourkit.com/download/yjp2017_02_for_eclipse/) A zvolíte možnosť OK.



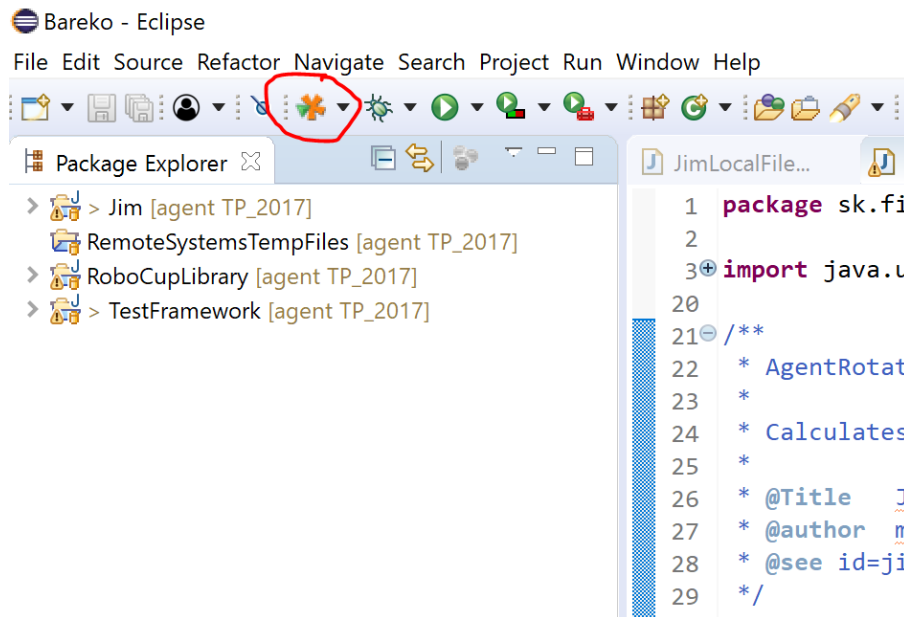
Obrázok 3 Link

Následne zakliknete, že chcete Profiling a YourKit Java Profiler.



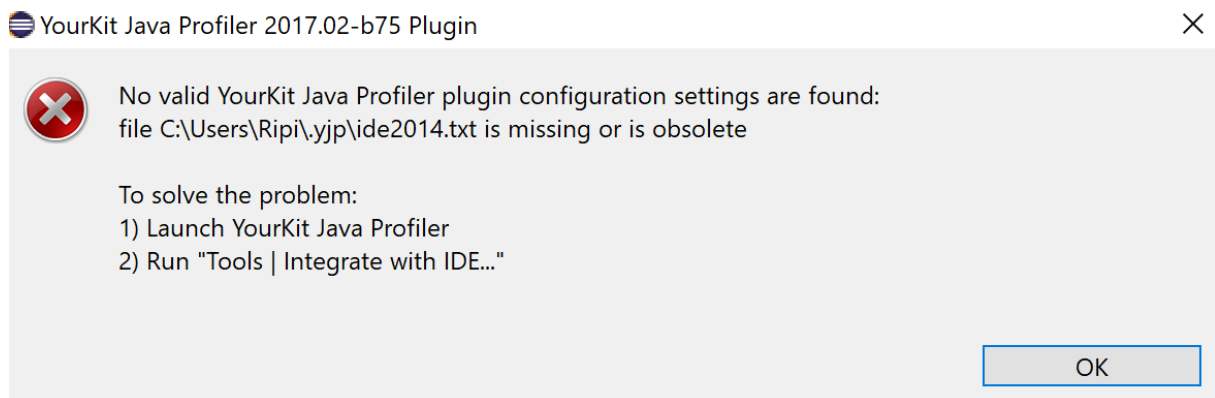
Obrázok 4 Yourkit

Po zakliknutí možnosti Next sa tento tool v eclipse začne inštalovať a následne vás eclipse požiada o reštartovanie. Po reštartovaní sa vám v eclipse toolbare zobrazí YourKit.



Obrázok 5 Yourkit v Eclipse

Potom ako budete chcieť spustiť tento tool sa vám zobrazí táto chyba.



Obrázok 6 Chyba

Následne budete musieť stiahnuť tool YourKit z ich oficiálnej stránky z jedného z príslušných linkov.

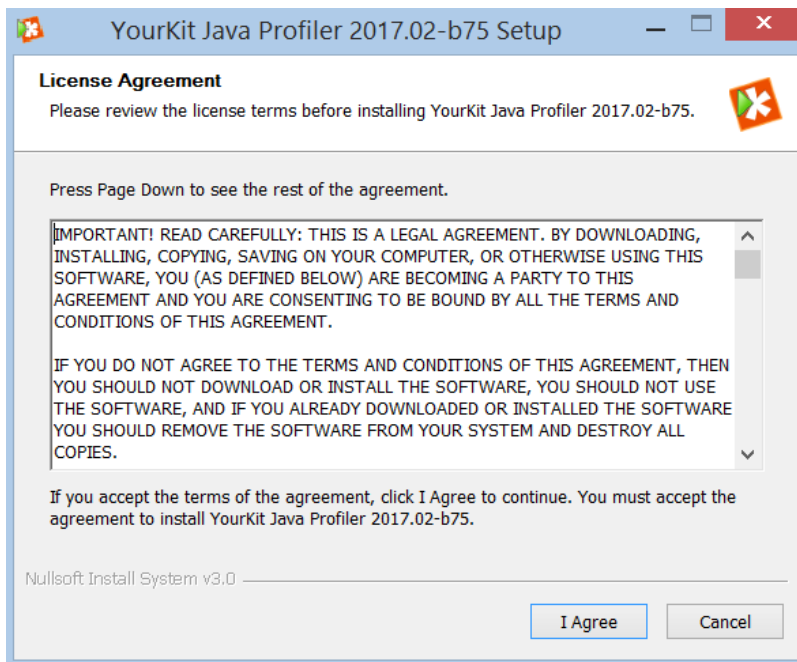
URL: <https://www.yourkit.com/>

Na stiahnutie

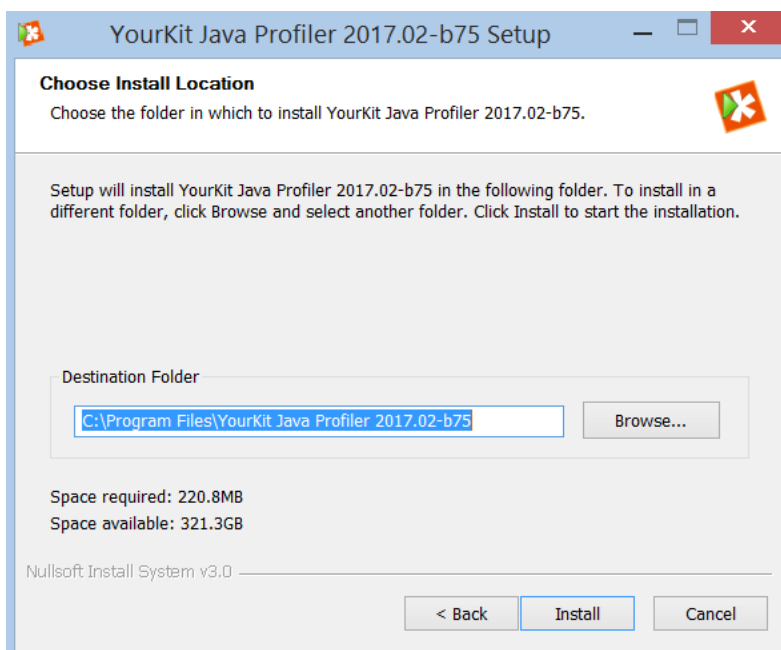
Windows x86, x64: <https://www.yourkit.com/download/YourKit-JavaProfiler-2017.02-b75.exe>

macOS Intel: <https://www.yourkit.com/download/YourKit-JavaProfiler-2017.02-b75-mac.zip>

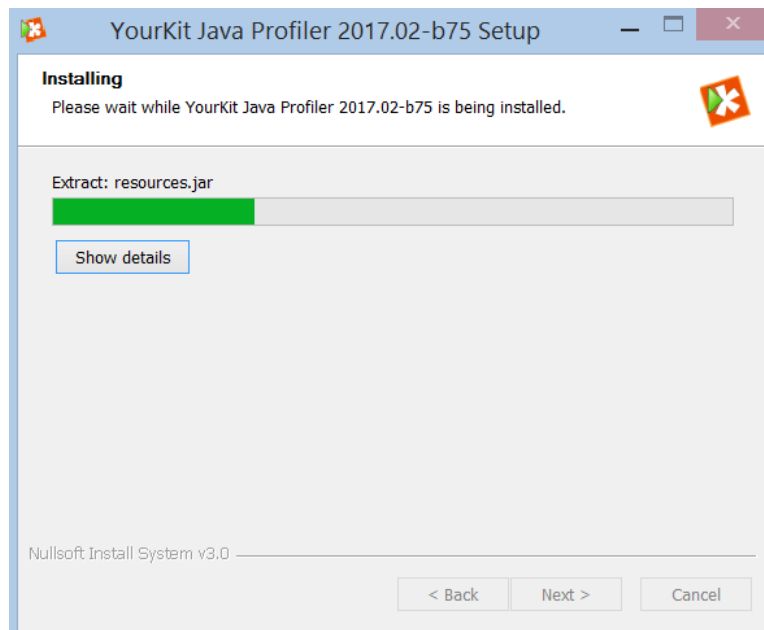
Linux: <https://www.yourkit.com/download/YourKit-JavaProfiler-2017.02-b75.zip>



Obrázok 7 - inštalácia 1



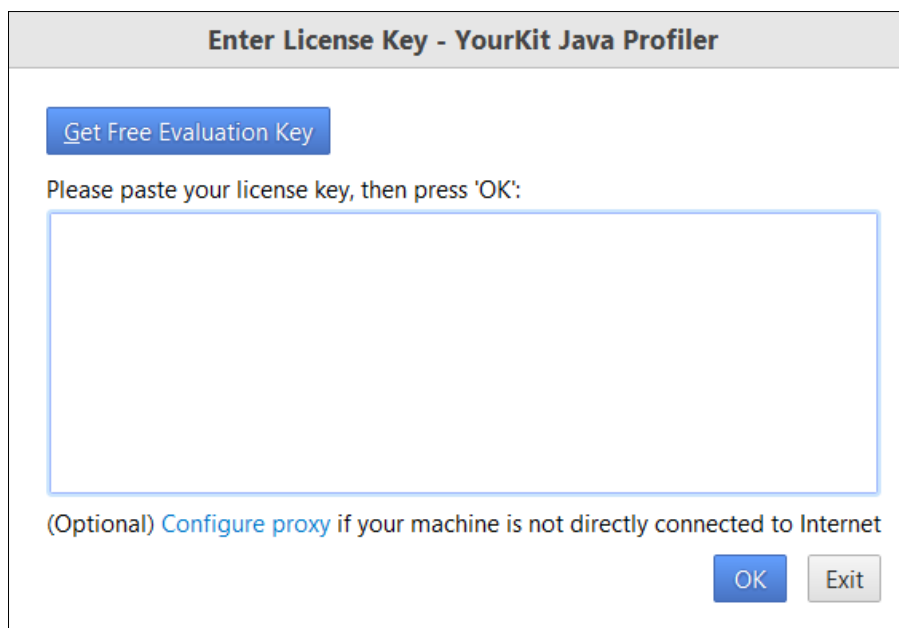
Obrázok 8 - inštalácia 2



Obrázok 9 - inštalácia 3

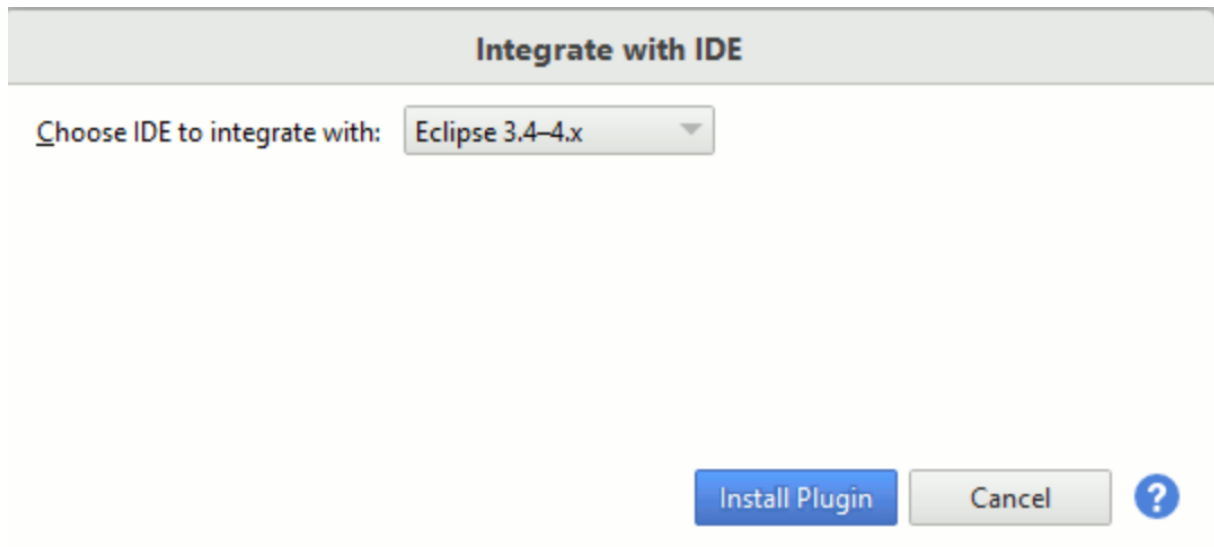
## 2. Integrácia YourKit-u do Eclipse

Po úspešnom nainštalovaní sa spustí aplikácia. V úvode vyskočí dialógové okno s možnosťou zadania licenčného kľúča. Licenčný kľúč môžete získať buď ako trial verziu alebo si môžete zohnať licenciu v prípade, že napíšete priamo tímu yourkitu, že by ste potrebovali využiť ich nástroj na nekomerčné účely.



Obrázok 10 - licenčný kľúč

Po zadaní licenčného kľúča je potrebné pripojiť Yourkit k vášmu IDE. Dialógové okno vyskočí automaticky po zadaní kľúča. Zvolíte jednu z možností, v našom prípade sme mali pri inštaláciách nastavované defaultné priečinky aj pre IntelliJ IDE a nepoužívali sme žiadne dodatočné pluginy.



Obrázok 11 - integrácia s ECLIPSE

Po úspešnej integrácii Yourkitu do Eclipse vyriešime chybu a následne môžeme kliknúť na logo zobrazené na obrázku 5.

Po úspešnom spustení TestFrameworku sa otvorí aplikácia YourKit, ktorá je namapovaná na náš projekt. V ponuke je viacero možností sledovania performance, opísané sú v príručke používania.

