

## Tím 15 - Speekle

### Šprint 14-Melón - Retrospektíva

#### **Čo bolo dobré:**

- dobehnutie restov z predchádzajúceho šprintu
- spolupráca na dotvorení dokumentácie
- rýchle vyriešenie aktuálnych chýb, ktorých riešenie bolo súčasťou tohto šprintu

#### **Čo bolo zlé:**

- zlý časový manažment spôsobený predĺžením šprintu
- výrazné nadhodnotenie odhadov dvoch úloh v šprinte

#### **Čo začať robiť:**

- zlepšiť tímovú komunikáciu online

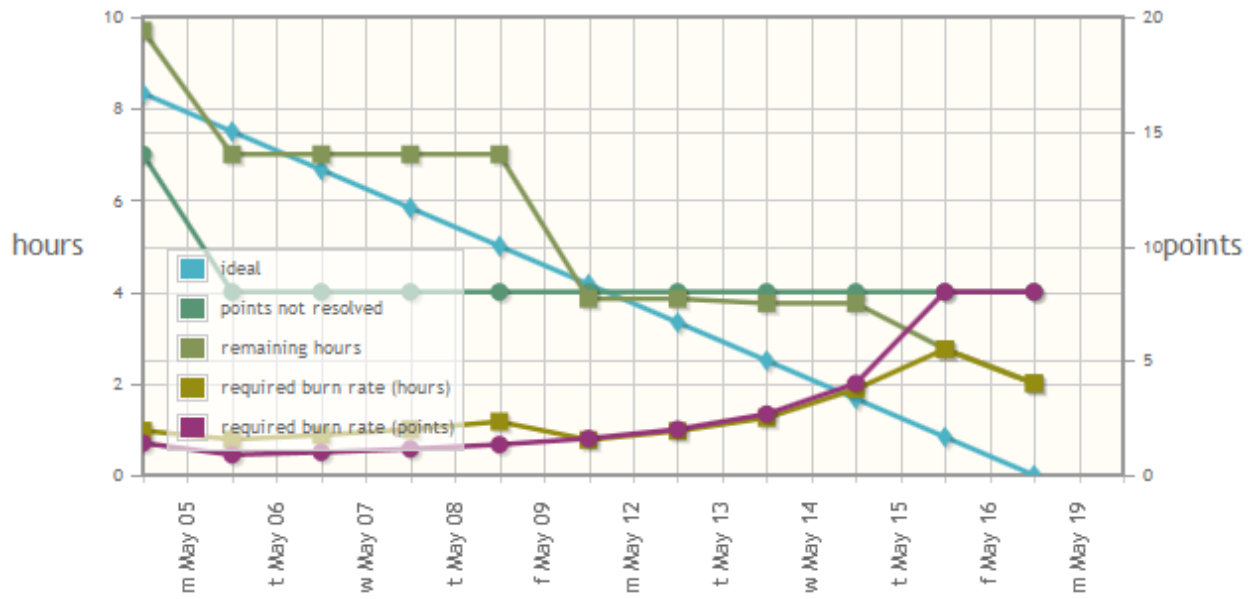
#### **Čo prestať robiť:**

- odkladať code review pokiaľ je to možné

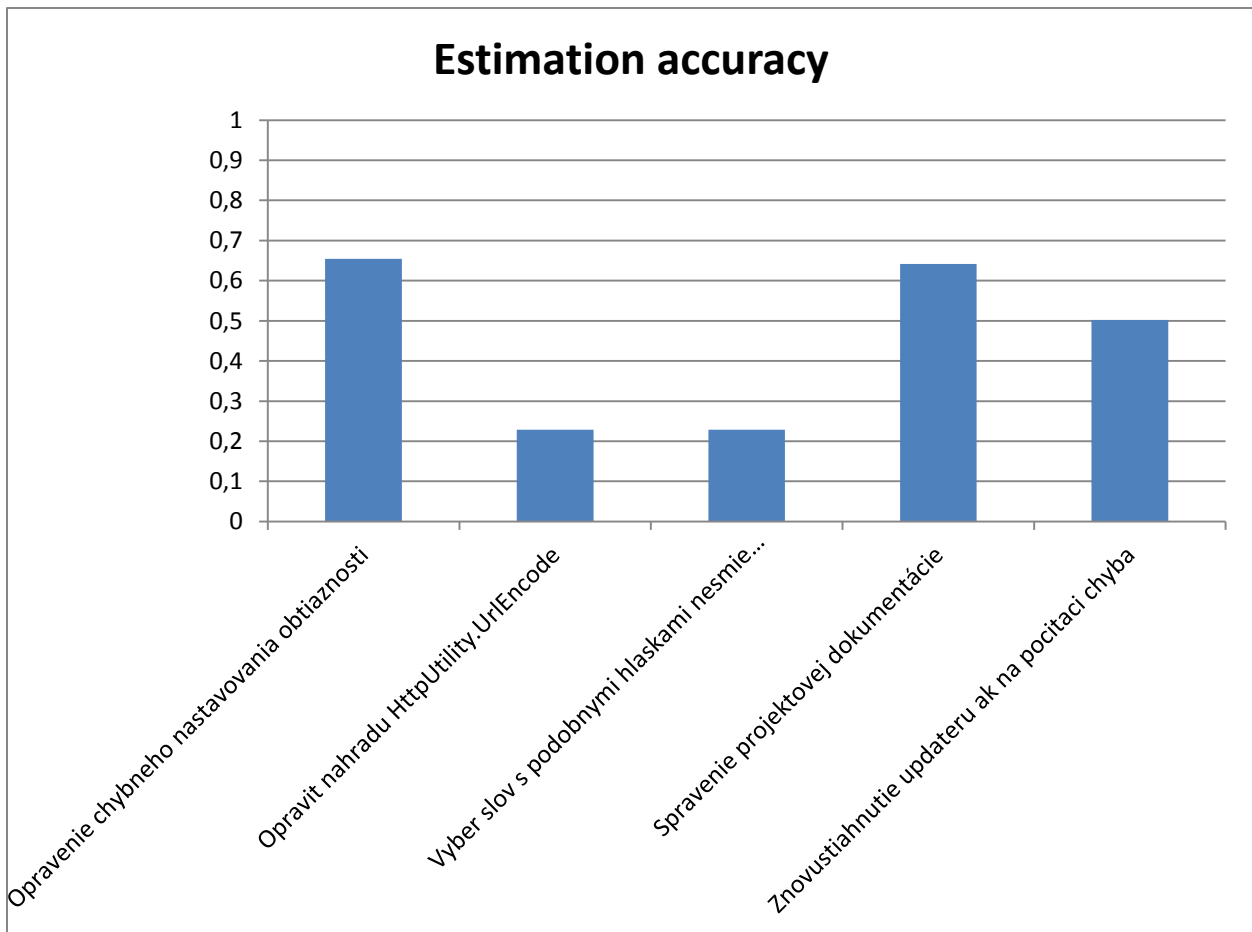
#### **V čom pokračovať:**

- online daily scrum
- vyhodnotenia odhadov

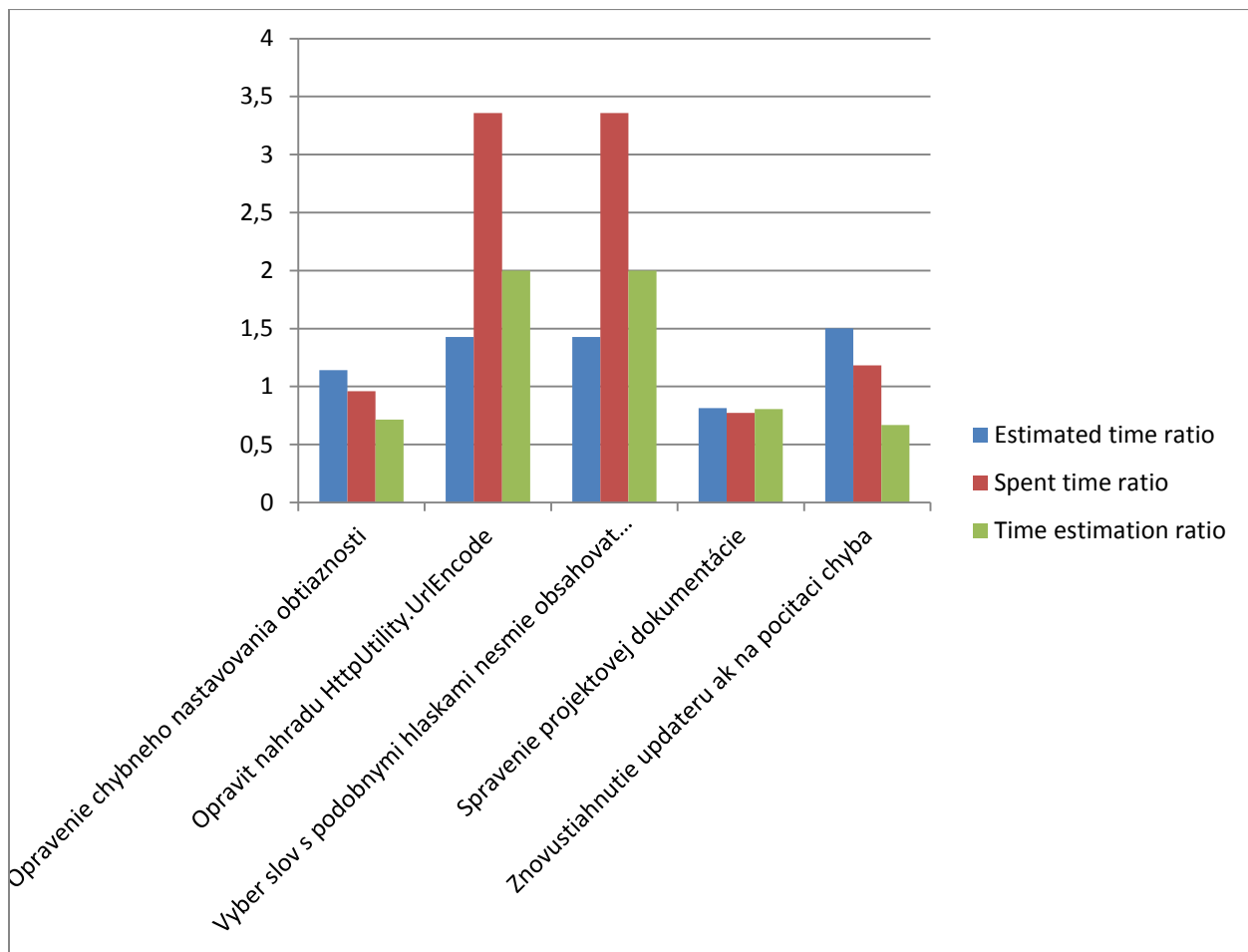
### Burndown chart:



### Graf percentuálnej úspešnosti odhadov:



## Graf nadhodnotenia a podhodnotenia odhadov story points a času:



- **Estimated time ratio:** Odhad story points vzhľadom na odhadovaný čas
- **Spent time ratio:** Odhad story points vzhľadom na strávený čas
- **Time estimation ratio:** Pomer stráveného času a odhadovaného času

Hodnoty nad 1 znamenajú nadhodnotenie daného odhadu a hodnoty pod 1 znamenajú podhodnotenie daného odhadu.